



Boletín Agrometeorológico
ISSN 1851-1783

INTA General Cabrera

General Cabrera: Latitud: 32° 48' / Longitud: 63° 52' / Altura s.n.m. 296 m
Mes: ENERO 2026

Días	Temperatura del Aire (°C)		Lluvia (mm)	Viento (km/h)	
	Máxima	Mínima		Máxima	Dirección
1	36.4	16.7	0.0	22.5	SE
2	30.6	17.8	0.0	35.4	NO
3	27.9	13.9	0.0	27.4	ONO
4	28.1	8.3	0.0	17.7	SO
5	29.4	9.8	0.0	37.0	S
6	30.7	13.3	3.8	33.8	S
7	30.8	13.7	0.2	27.4	ONO
8	21.0	13.7	5.4	20.9	SO
9	24.6	11.6	0.0	19.3	ONO
10	30.4	12.3	0.0	25.7	NNE
11	31.7	13.2	0.0	20.9	S
12	31.6	14.8	0.0	37.0	S
13	28.9	16.1	0.0	30.6	SSE
14	30.6	13.6	0.0	37.0	S
15	31.2	18.2	0.0	37.0	NNO
16	30.6	13.1	0.0	29.0	S
17	32.1	16.9	0.0	30.6	S
18	27.8	16.8	0.0	32.2	ONO
19	26.4	10.8	0.0	35.4	SSO
20	30.3	10.9	0.0	35.4	S
21	31.4	13.3	0.0	40.2	S
22	32.6	15.0	0.0	41.8	S
23	33.3	15.4	0.0	35.4	S
24	32.3	19.3	0.0	30.6	S
25	32.9	17.2	0.0	40.2	S
26	27.5	17.9	13.8	38.6	NO
27	30.4	15.9	0.0	22.5	S
28	32.1	20.1	0.6	24.1	S
29	34.3	15.4	0.0	19.3	SSO
30	33.2	13.1	0.0	19.3	SO
31	31.8	15.2	0.4	20.9	SSO

(*) ETo: Es la evapotranspiración potencial y representa la demanda evaporativa estimada del ambiente en mm/día. Valor de precipitación = 0.2; no se considera lluvia.

(**) Valores promediados de otras estaciones

- Total de lluvia del mes de enero:

24.2 mm

- Total de lluvia acumulada periodo cultivos de estivales: (julio 25 - enero 26)

114.5 mm

Lluvias registradas en General Cabrera en el mes de Enero (Periodo 1975 - 2026).

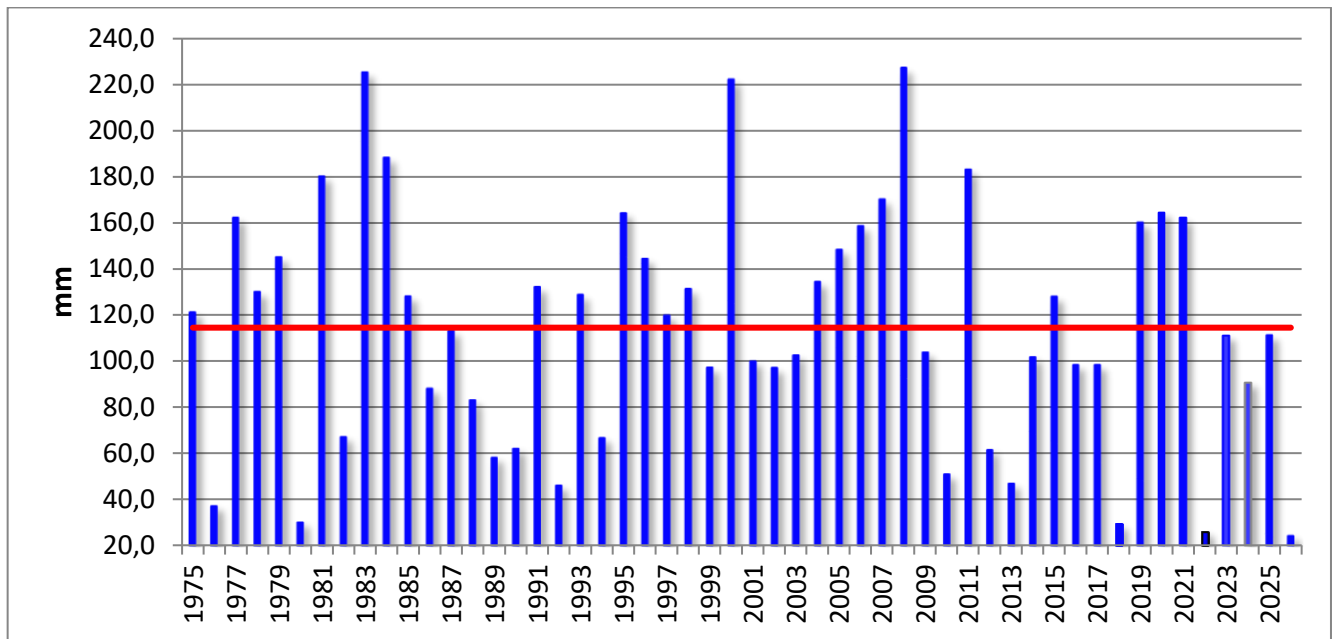


Gráfico 1: Promedio histórico 114.5 mm (línea roja)

Precipitaciones acumuladas durante el periodo Julio-Enero

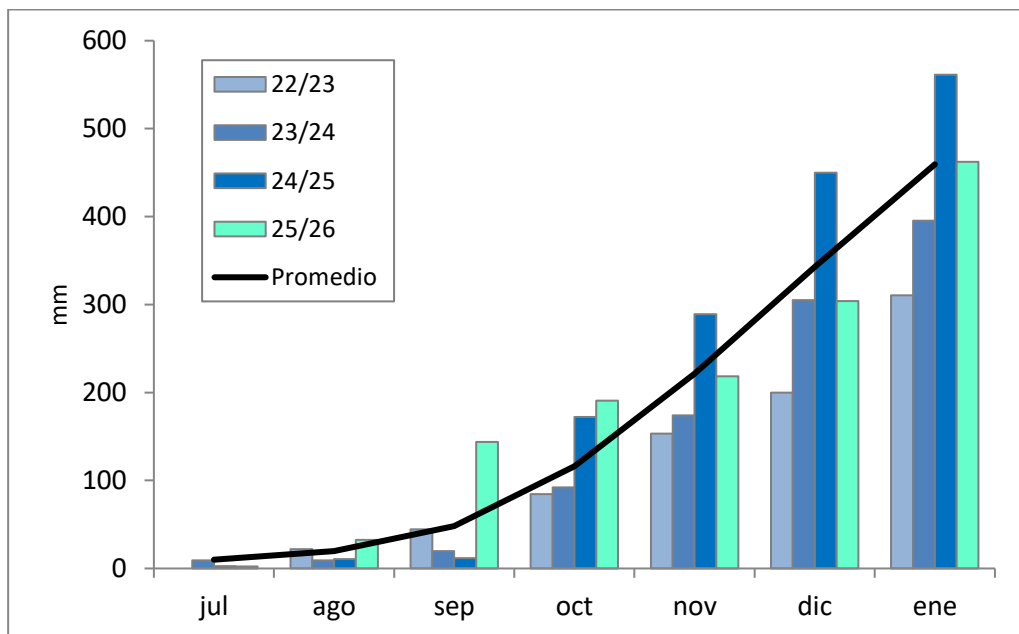


Gráfico 2: Promedio histórico vs últimos cuatro años de registros

Temperatura ambiental registrada durante el mes de Enero

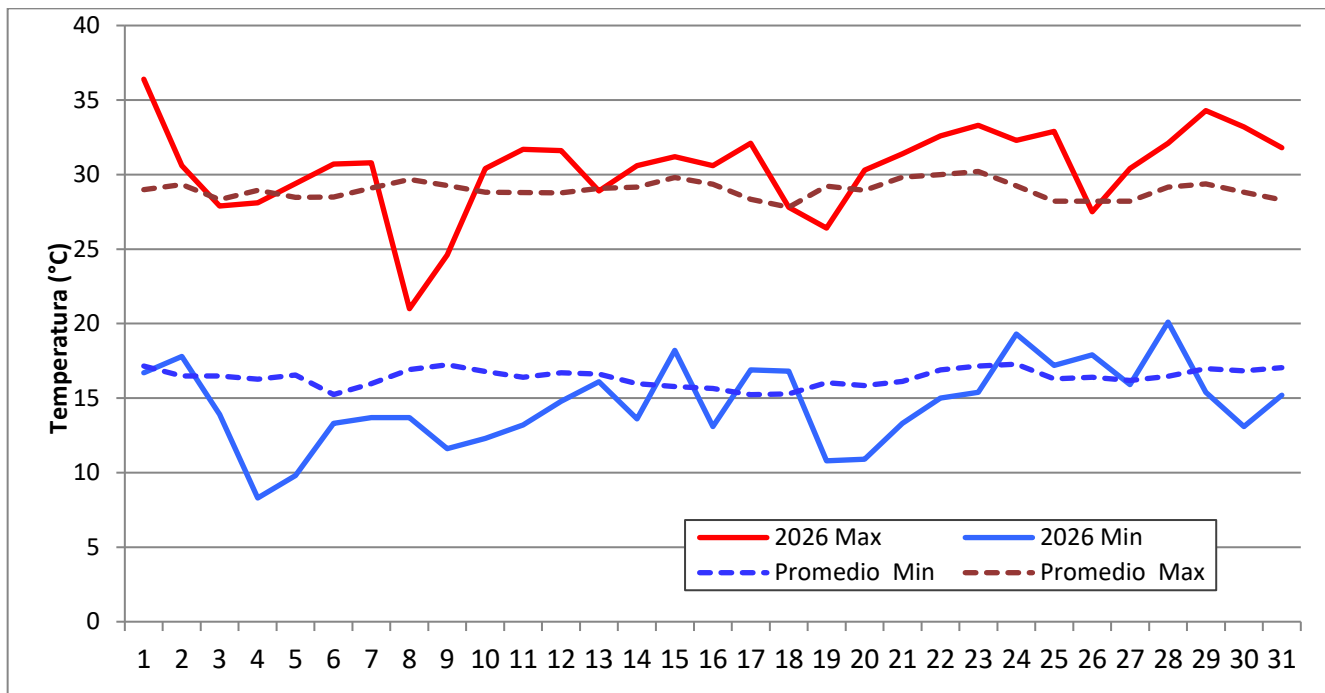


Grafico 3. Registro de temperaturas ambientales ocurridas durante el mes de Enero (el promedio se calcula con registros del periodo 2001- 2026).

Participan en la elaboración de este informe:

Biól. Mariela Monetti

Para suscribirse/cancelar su suscripción al boletín envíe un correo electrónico a:

intaercabrera@gmail.com

Este boletín es editado en:

INTA AER General Cabrera

25 de Mayo 732 - (5809) General Cabrera-Prov. Córdoba

Teléfono 0358-4930052/1434

Auspicia



www.ciacabrera.com.ar

(c) Copyright 2001 INTA - Instituto Nacional de Tecnología Agropecuaria Todos los derechos reservados